



АДМИНИСТРАЦИЯ ГОРОДСКОГО ОКРУГА ПЕРВОУРАЛЬСК
ПО С Т А Н О В Л Е Н И Е

03.09.2016

№ 622

г. Первоуральск

О разрешении на использование земельного участка по адресу: Свердловская обл., г. Первоуральск, ул. Ленина, между д. 25-37, с видом разрешенного использования – строительство временных или вспомогательных сооружений (в том числе элементы благоустройства)

В соответствии со статьями 39.2, 39.34, 39.35, пунктом 3 статьи 39.36 Земельного кодекса Российской Федерации от 25 октября 2001 года № 136-ФЗ, Федеральным законом от 25 октября 2001 года № 137-ФЗ «О введении в действие Земельного кодекса Российской Федерации», постановлением Правительства Российской Федерации от 03 декабря 2014 года № 1300 «Об утверждении перечня видов объектов, размещение которых может осуществляться на землях или земельных участках, находящихся в государственной или муниципальной собственности, без предоставления земельных участков и установления сервитутов», постановлением Правительства Свердловской области от 10 июня 2015 года № 482-ПП «Об утверждении порядка и условий размещения объектов, виды которых устанавливаются Правительством Российской Федерации, на землях или земельных участках, находящихся в государственной или муниципальной собственности, без предоставления земельных участков и установления сервитутов», статьей 67.1 Водного кодекса Российской Федерации от 03 июня 2006 года № 74-ФЗ, с решением Первоуральской городской Думы от 26 августа 2010 года № 241 «Об утверждении Правил землепользования и застройки территории городского округа Первоуральск Свердловской области» (в действующей редакции), рассмотрев заявление общества с ограниченной ответственностью «Дельтастрой» (ИНН/КПП 6625043312/662501001, ОГРН 1076625002508, юридический адрес: Свердловская область, город Первоуральск, проспект Ильича, дом 8/49), решение муниципальной межведомственной

комиссии по выбору земельных участков на территории городского округа Первоуральск от 28 июля 2015 года, заключение Управления архитектуры и градостроительства от 23 июля 2015 года № 138/Д, плановый материал, Администрация городского округа Первоуральск

ПОСТАНОВЛЯЕТ:

1. Разрешить использование земельного участка площадью 2458 кв. метров (кадастровый квартал 66:58:0114001), расположенного по адресу: Свердловская область, город Первоуральск, улица Ленина, между домами 25-37, обществу с ограниченной ответственностью «Дельтастрой» с видом разрешенного использования – строительство временных или вспомогательных сооружений (в том числе элементы благоустройства) (категория земель – земли населенных пунктов) (Приложение).

2. Обязать общество с ограниченной ответственностью «Дельтастрой» после выполнения работ по использованию земельного участка выполнить требования подпункта 1 статьи 39.35 Земельного Кодекса Российской Федерации.

3. Отделу по управлению земельными ресурсами Комитета по управлению имуществом в случаях, предусмотренных статьей 39.34 Земельного кодекса Российской Федерации, в 10 дневный срок со дня предоставления земельного участка, в границах которого расположены земли, указанные в пункте 1, иному гражданину или юридическому лицу, направить обществу с ограниченной ответственностью «Дельтастрой» уведомление о досрочном прекращении действия настоящего разрешения.

4. Обязать общество с ограниченной ответственностью «Дельтастрой» на земельном участке, расположенном по адресу: Свердловская область, город Первоуральск, улица Ленина, между домами 25-37 выполнять условия пункта 3 статьи 67.1 Водного кодекса Российской Федерации от 03 июня 2006 года № 74-ФЗ.

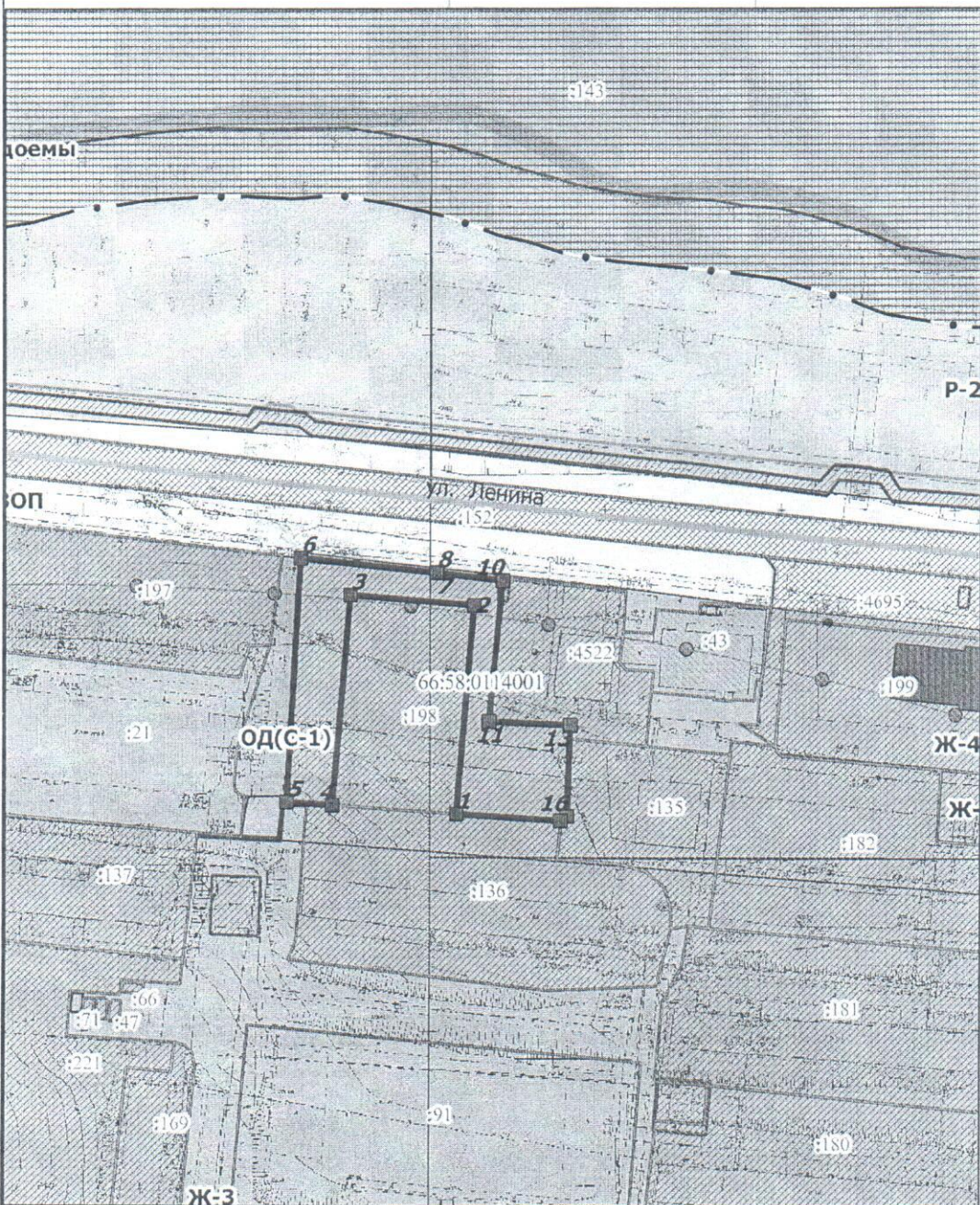
Глава Администрации
городского округа Первоуральск




А.И. Дронов

**СХЕМА
 РАСПОЛОЖЕНИЯ ЗЕМЕЛЬНОГО УЧАСТКА НА КАДАСТРОВЫХ ПЛАНЕ ТЕРРИТОРИИ
 КАДАСТРОВЫЙ КВАРТАЛ (НОМЕР) 66:58:0114001**

Адрес земельного участка: Свердловская область, город Первоуральск, улица Ленина, между домами 25-37	Наименование территориальной зоны: Ж-4 - Зона многоэтажных многоквартирных жилых домов	Категория земель: земли населенных пунктов	Вид разрешенного использования: строительство временных или вспомогательных сооружений (в том числе элементы благоустройства)
---	---	--	--



№	X	Y
1	399309.43	1493281.4
2	399369.6	1493286.44
3	399372.54	1493250.64
4	399311.92	1493245.46
5	399312.81	1493232.27
6	399383.12	1493236.21
7	399379.04	1493275.62
8	399379.04	1493275.62
9	399376.79	1493294.67
10	399376.79	1493294.67
11	399336.05	1493290.7
12	399336.05	1493290.7
13	399334.99	1493313.99
14	399334.99	1493313.99
15	399308.8	1493313.06
16	399308.8	1493313.06
17	399307.47	1493311.21
18	399307.47	1493311.21

Условные обозначения:  - граница земельного участка - характерные точки границ	Масштаб 1:2 000	Площадь: 2458 кв. м
---	--------------------	------------------------